

## Крепление столба лестницы

Крепёж Zipbolt 14.100 позволяет собирать и разбирать узлы лестниц и других деревянных конструкций при изготовлении, ремонте и реставрации без ущерба для внешнего вида, позиционирования и жёсткости соединения.

Прежде, чем приступить к работе, внимательно ознакомьтесь с данной инструкцией. При отсутствии опыта работы с крепежом Zipbolt предварительно попрактикуйтесь на опытном образце, чтобы «набить руку».

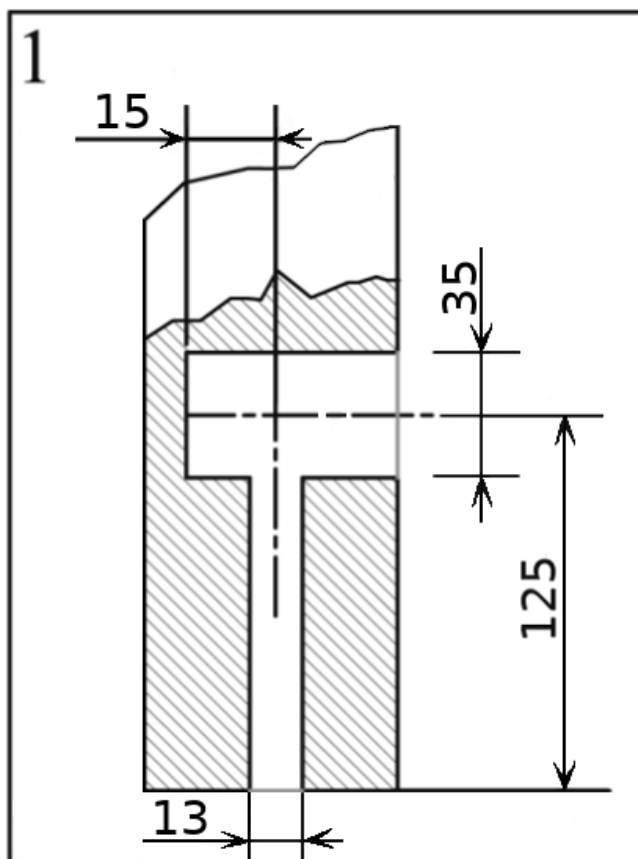


**Внимание!** Редуктор устанавливается на шпильку полукруглой стороной с пазом.



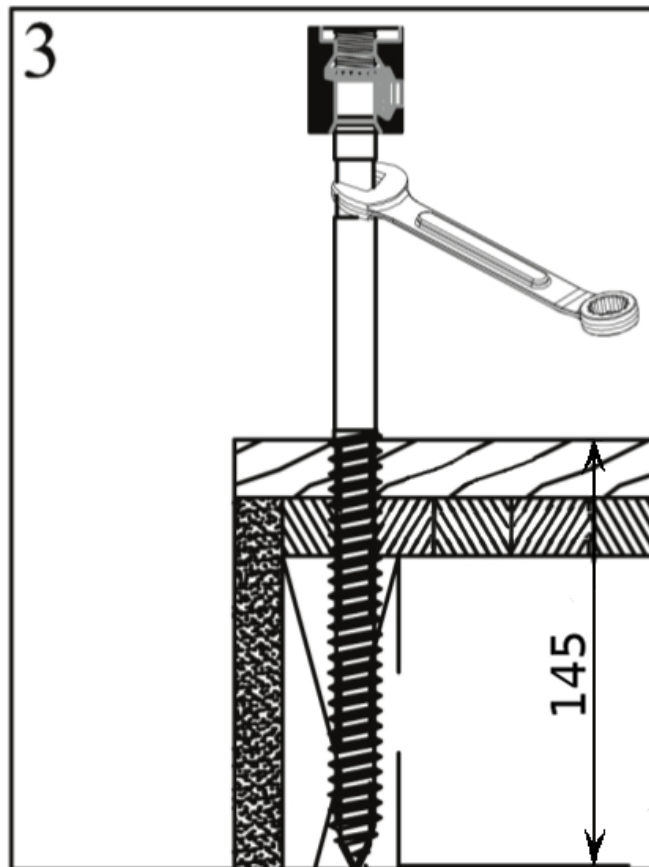
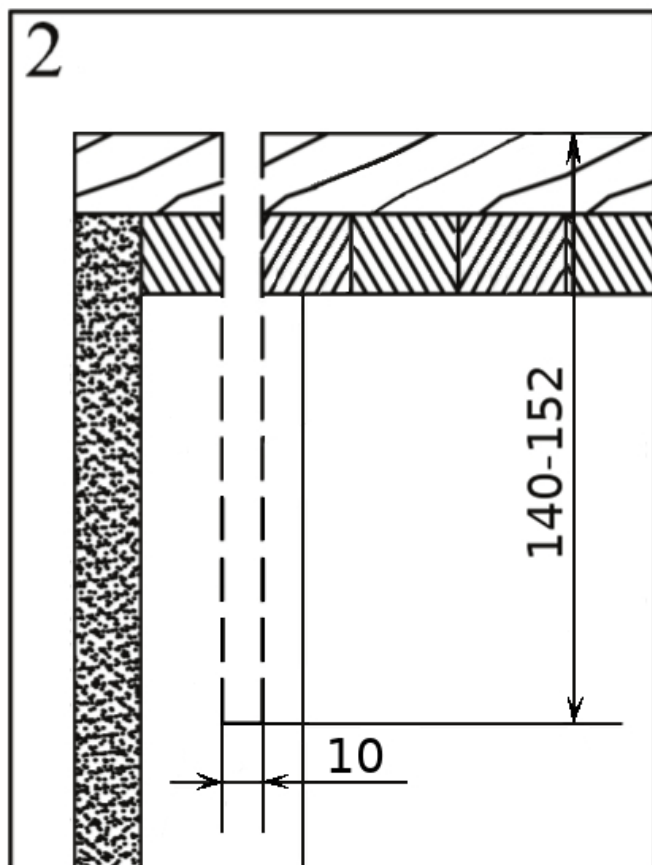
## Подготовка столба

- Для правильной разметки столб должен иметь ровный спил перпендикулярно продольной оси.
- Разметьте на торце столба центр отверстия  $\text{Ø}13$  мм для шпильки. Оптимально, если ось сверления совпадает с продольной осью столба.
- Разметьте на боковой стороне столба отверстие  $\text{Ø}35$  мм для установки редуктора. Для этого необходимо на осевой линии боковой стороны отмерить расстояние 125 мм от торцевой поверхности, на которой размечено отверстие  $\text{Ø}13$  мм. Оси отверстий должны быть перпендикулярны друг другу и лежать в одной плоскости.



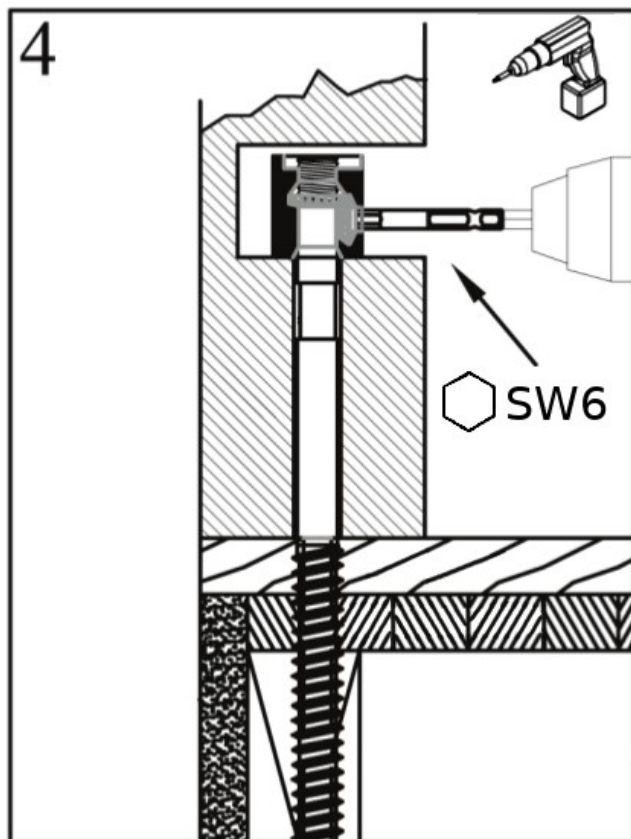
- Просверлите отверстие  $\text{Ø}13$  мм перпендикулярно торцу столба (центр этого отверстия размечался в пункте 1.2). По глубине оно должно быть 125 мм.
- Просверлите отверстие  $\text{Ø}35$  мм перпендикулярно боковой стороне столба глубже оси продольного отверстия  $\text{Ø}13$  мм не менее, чем на 15 мм.

## Подготовка пола



- В полу делаем разметку центра оси устанавливаемого столба.
- В случае, если пол деревянный и не имеет полостей, сверлим вертикальное отверстие  $\text{Ø}10$  мм и глубиной 145 мм под шпильку. Диаметр отверстия в зависимости от твёрдости древесины может быть увеличен.
- Используя рожковый ключ 10 мм заворачиваем шпильку в отверстие до края шурупной резьбы. Для облегчения вкручивания резьбу шпильки можно смазать воском или мылом.
- В бетонном или каменном полу сверлится отверстие  $\text{Ø}14-15$  мм, после чего при помощи химического анкера фиксируется шпилька.

## Крепление столба



- Оденьте столб на шпильку используя подготовленное для неё отверстие.
- В отверстие  $\text{Ø}35$  мм на боковой стороне столба устанавливаем редуктор.
- При помощи шестигранного ключа SW6 закручиваем редуктор, притягивая столб к полу.
- Отверстие с редуктором на боковой стороне столба можно закрыть деревянной пробкой или заглушкой  $\text{Ø}35$ .

---

Представительство компании Zipbolt в России

[Zipbolt.ru](http://Zipbolt.ru)

Тел.: +7(812)622-0-113, моб.: +7(911)190-94-90